

COSA AVVIENE DOPO IL DIPLOMA IN PROVINCIA DI BIELLA?

CHIMICA, MATERIALI E BIOTECNOLOGIE



A.S. 2012

STUDENTI	14 %
LAVORATORI	48 %
STUDENTI - LAVORATORI	5 %
ALTRA CONDIZIONE	33 %

A.S. 2014

STUDENTI	30 %
LAVORATORI	35 %
STUDENTI - LAVORATORI	5 %
ALTRA CONDIZIONE	30 %

I diplomati vengono osservati a partire dal mese di settembre per definire la loro condizione dopo un anno.

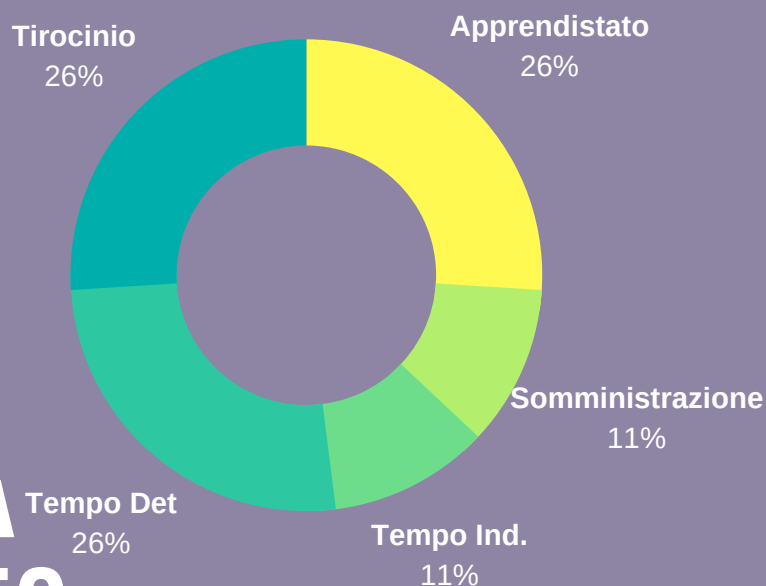
A.S. 2013

STUDENTI	26 %
LAVORATORI	57 %
STUDENTI - LAVORATORI	17 %
ALTRA CONDIZIONE	0 %

64  **DIPLOMATI** **- 4,8%**
2012Vs2014

LAVORATORI

2012 - TIPOLOGIA CONTRATTO 2014



Che tipologia di contratto hanno i soggetti osservati a due anni dal diploma?

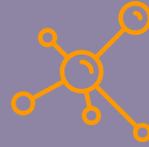
DOPO 2 ANNI DAL DIPLOMA

Che lavoro svolgono i soggetti osservati a due anni dal diploma?



11%

Commessi delle vendite al minuto



7%

Operatori di macchinari per la fabbricazione di prodotti derivati dalla chimica



11%

Operai addetti a macchinari per il trattamento di filati e tessuti industriali



5%

Addetti alla gestione dei magazzini e professioni assimilate



5%

Tecnici della sicurezza di impianti

Quanto tempo impiegano i soggetti a trovare lavoro?

Da 0 a 3 mesi 37%

Da 3 a 6 mesi 17%

Da 6 a 12 mesi 27%

Oltre 1 anno 20%

TEMPI DI RICEVERCA

DISTANZA



Fino a 5 Km

57%

Da 11 a 15 Km

7%

Oltre 30 Km

13%

Da 6 a 10 km

13%

Da 16 a 30 Km

10%



In km da domicilio del diplomato al luogo di lavoro

Dati elaborati da **TabulaeX** per conto di

Analytics for new business

Fondazione Cassa di Risparmio di Biella

Città Studi **BIELLA**